



株式会社プリムラ

株式会社プリムラは、川口市の南平地区に特化して、地域の保育環境の向上を目指して保育事業を展開している小さな会社です。

主体的な活動である「遊び」を通して、お子さまが伸びようとしているエネルギーを支えられる環境を整え、お子さま自らが持つカラーがより輝くように導いていきたいと考えております。

私たちは、目に見えてできるようになったことを第一にする保育というより、目には見えづらいけれど大切な、ゆっくり、のんびりと過ごすことが許される環境の中、寄り添われ愛されている肯定感を感じつつ、自ら考えやろうとする気持ち（自発性）と、他者の存在を自分と同じように思える心（思いやり）が育つような保育ができれば喜びです。一人ひとりが、自信を持って未来を歩んでいくことを信じております。

他のお子さまやスタッフとのふれあいの中で獲得するこれらのことを、保護者の皆さまに理解していただけるように、丁寧に説明してまいります。

預けてくださる保護者の皆さまが、「この園なら安心して頼ることができる」と感じていただけるような園を目指しております。例えば、規則は大切ですが、それを守ることで返って息苦しくなるようなことはありませんか？そんな時に、みなさんに寄り添えたら嬉しいです。

この園で働くスタッフが、さらなる研鑽を重ねられる環境を整えると共に、喜びをもって働けるような待遇面の向上や雰囲気づくりを図ってまいります。株式会社プリムラの保育にご期待ください。

代表取締役 柿原 雄司



設置者

設置者の名称	株式会社プリムラ
代表者氏名	代表取締役 柿原 雄司
所在地	川口市領家 3-17-32-504
電話番号	090-6340-7837

目的及び運営の方針

目的	保育の必要性がある乳児又は幼児に対し、日々保育を提供することを目的とします。
運営の方針	<ol style="list-style-type: none">1 乳児又は幼児の最善の利益を考慮し、その福祉を積極的に増進するものとします。2 保育に関する専門性を有したスタッフが、家庭との緊密な連携のもとに、乳児又は幼児の状況や発達過程を踏まえ、養護及び教育を一体的に行うものとします。3 乳児又は幼児の家庭や地域の様々な社会との連携を図りながら、その保護者に対する支援、及び地域の子育て家庭に対する支援等を行うよう努めていくものとします。4 児童福祉法、その他の関係法令等を遵守して、運営を行うものとします。

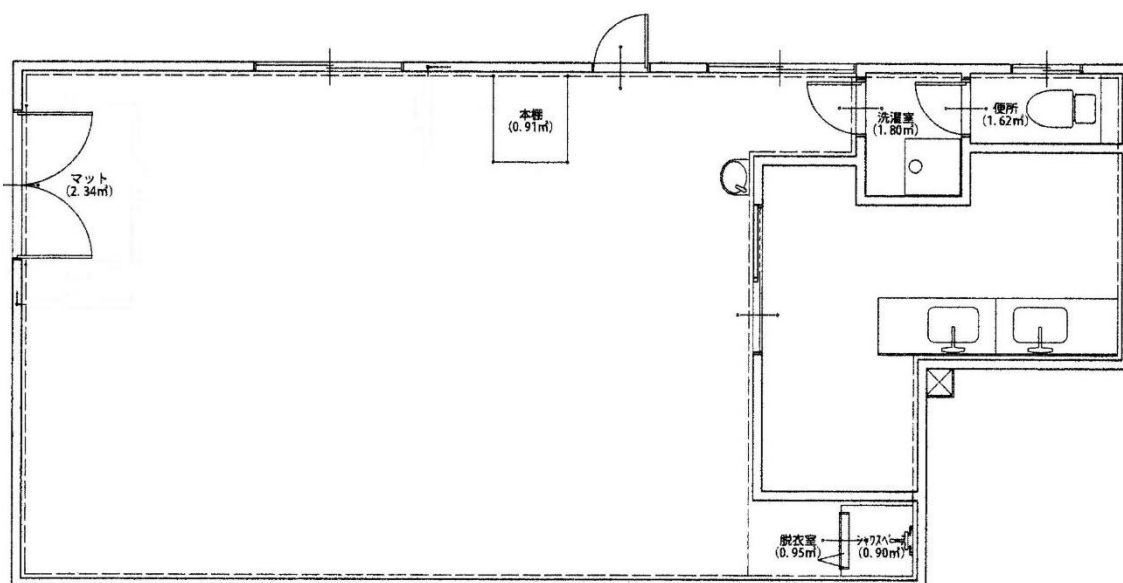
保育理念・指針・目標

保育の理念	児童福祉法に基づき、子ども一人ひとりの育ちを大切にし、保護者からも信頼される保育を目指します
保育の方針	自発性と思いやりの心を育てます
保育の目標	のびのびと よりそう
園名の由来	その昔、南平地区を含む荒川流域は、さくらそうの群生地でした。さくらそうは、人が愛情を注いで手を入れて育てることによってのみ、かわいらしい花を咲かせる野草なのだそうです。わたしたちも、お子さまに愛情を注いで、一人ひとりが個性あふれる花を咲かせられるように援助していきたいと思い、名づけました。

株式会社プリムラが展開する3園の保育事業について

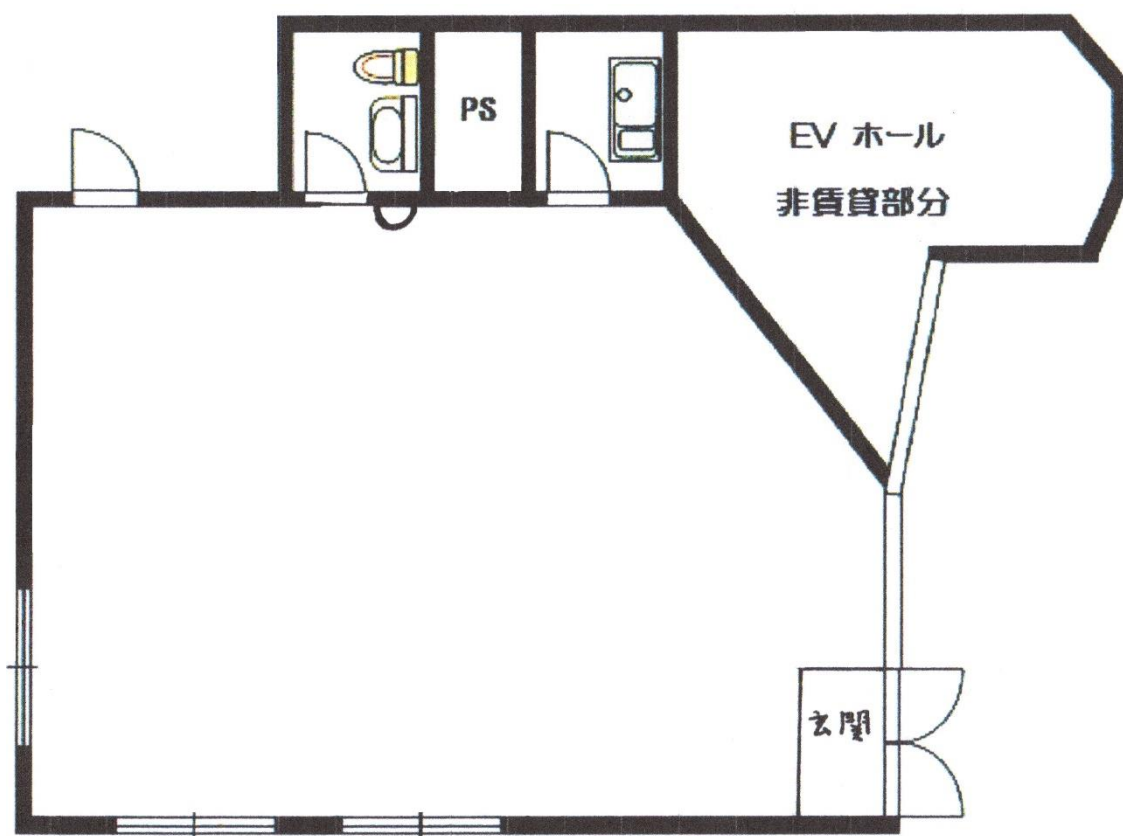
1. さくらそう保育園 東領家

名称	さくらそう保育園 東領家
所在地	川口市東領家 3-16-2-102
事業類型と定員	小規模保育事業 A 型 0歳2名、1歳5名、2歳5名 計12名
電話番号	048-222-5150
認可年月日	平成27年4月1日
園長氏名	松橋 史 (令和4年4月1日現在)



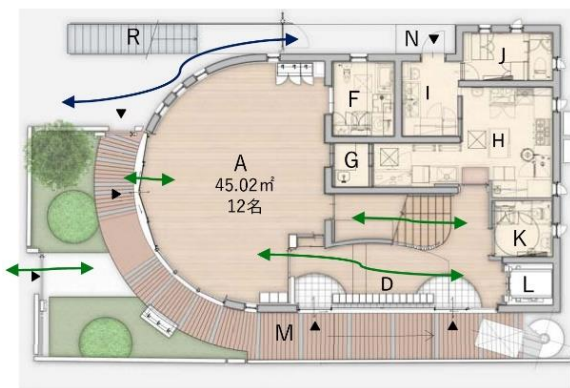
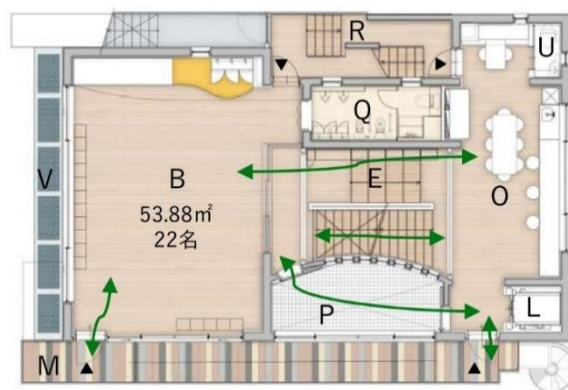
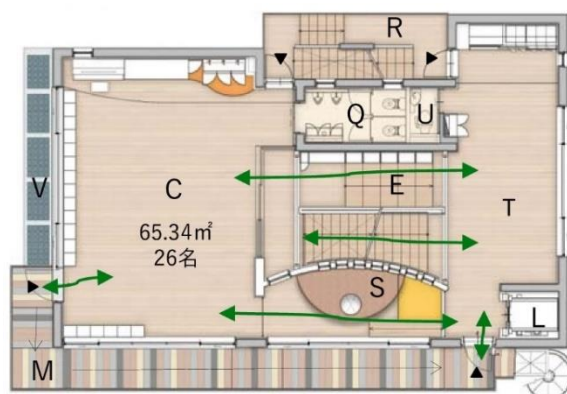
2. さくらそう保育園 朝日

名称	さくらそう保育園 朝日
所在地	川口市朝日 6-18-6 1F
事業類型と定員	小規模保育事業 A 型 0 歳 3 名、1 歳 6 名、2 歳 6 名 計 15 名
電話番号	048-222-3721
認可年月日	平成 28 年 4 月 1 日
園長氏名	鈴木 弘美 (令和 4 年 4 月 1 日現在)



3. さくらそう保育園 元郷

名称	さくらそう保育園 元郷
所在地	川口市元郷 1-21-13
事業類型と定員	私立保育所 0歳 5名、1歳 7名、2歳 9名 3歳 13名、4歳 13名、5歳 13名 計 60名
電話番号	048-229-4572
認可年月日	平成 31年 4月 1日
園長氏名	三浦 邦子 (令和 4年 4月 1日現在)



沿革

- ・1984年4月から2007年3月まで、伊豆大島の保育園や、文京区の幼稚園で保育にいそしみ、研鑽を深めていく。
- ・2007年4月から2009年3月まで、代表取締役と取締役2人で、東京池袋駅近で無認可保育園の運営を試みるが、都会の荒波に飲み込まれて、あえなく撤退。途方に暮れる・・・

2009年10月	川口市領家のマンションの1室で、無認可保育園「保育室 KAKIHARA」を開園する 2011年3月閉園
2011年4月	家庭保育室「保育室 KAKIHARA」を開園する 2015年3月閉園
2015年4月	小規模保育事業「さくらそう保育園（現 さくらそう保育園 東領家）」を開園する
2016年4月	小規模保育事業「第2 さくらそう保育園（現 さくらそう保育園 朝日）」を開園する
2017年1月	運営母体を個人から株式会社プリムラに変更する
2019年4月	私立保育所（認可園）「さくらそう保育園 元郷」を開園する